

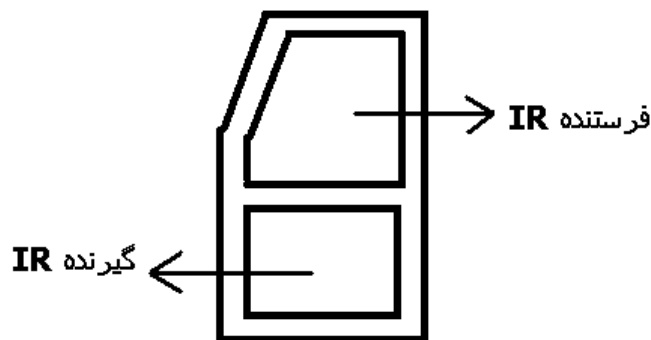
طریقه استفاده از سنسور GP2S04-6

این سنسور یک گیرنده فرستنده مادون قرمز می باشد که برای ربات های خط یاب برای تشخیص رنگ سیاه و سفید گزینه ی مناسبی می باشد اندازه این سنسور بسیار کوچک و نسبتاً قیمت مناسبی دارد .

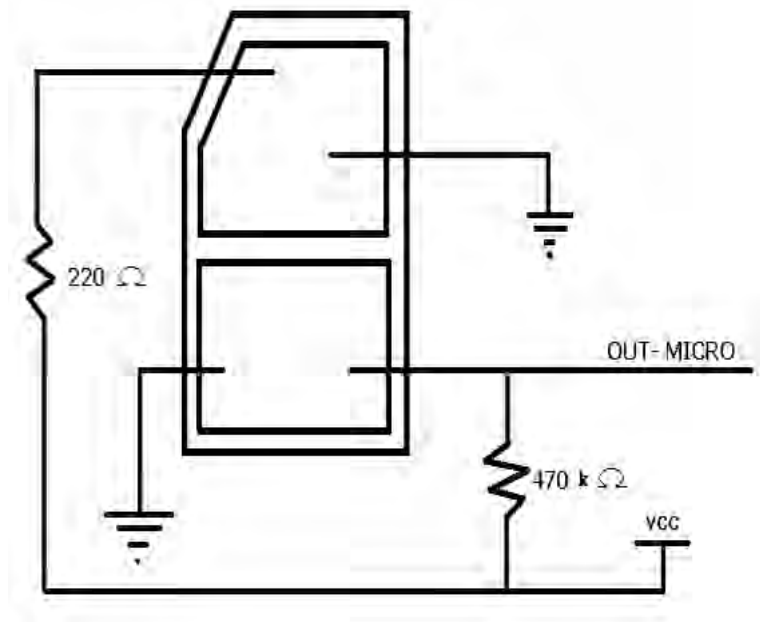
توجه : بهترین بازده برای این سنسور در فاصله 4-6 mm از زمین می باشد.

این سنسور ۴ پایه دارد که ۲ پایه از آن به زمین وصل شده و ۲ پایه دیگر یکی با مقاومت ۲۲۰ اهم برای فرستنده و دیگر با مقاومت ۴۷۰ کیلو اهم برای گیرنده به VCC وصل به شوند.

خروجی این سنسور از بین پایه گیرنده و مقاومت ۴۷۰ کیلو اهم گرفته می شود. شکل سنسور به صورت زیر است



وصل کردن سنسور در مدار :



زمانی که زیر سنسور رنگ سفید باشد مقدار خروجی حدود $0.7V$ - ولت می باشد و زمانی که رنگ سیاه باشد خروجی حدود $0.3V$ - ولت می باشد.